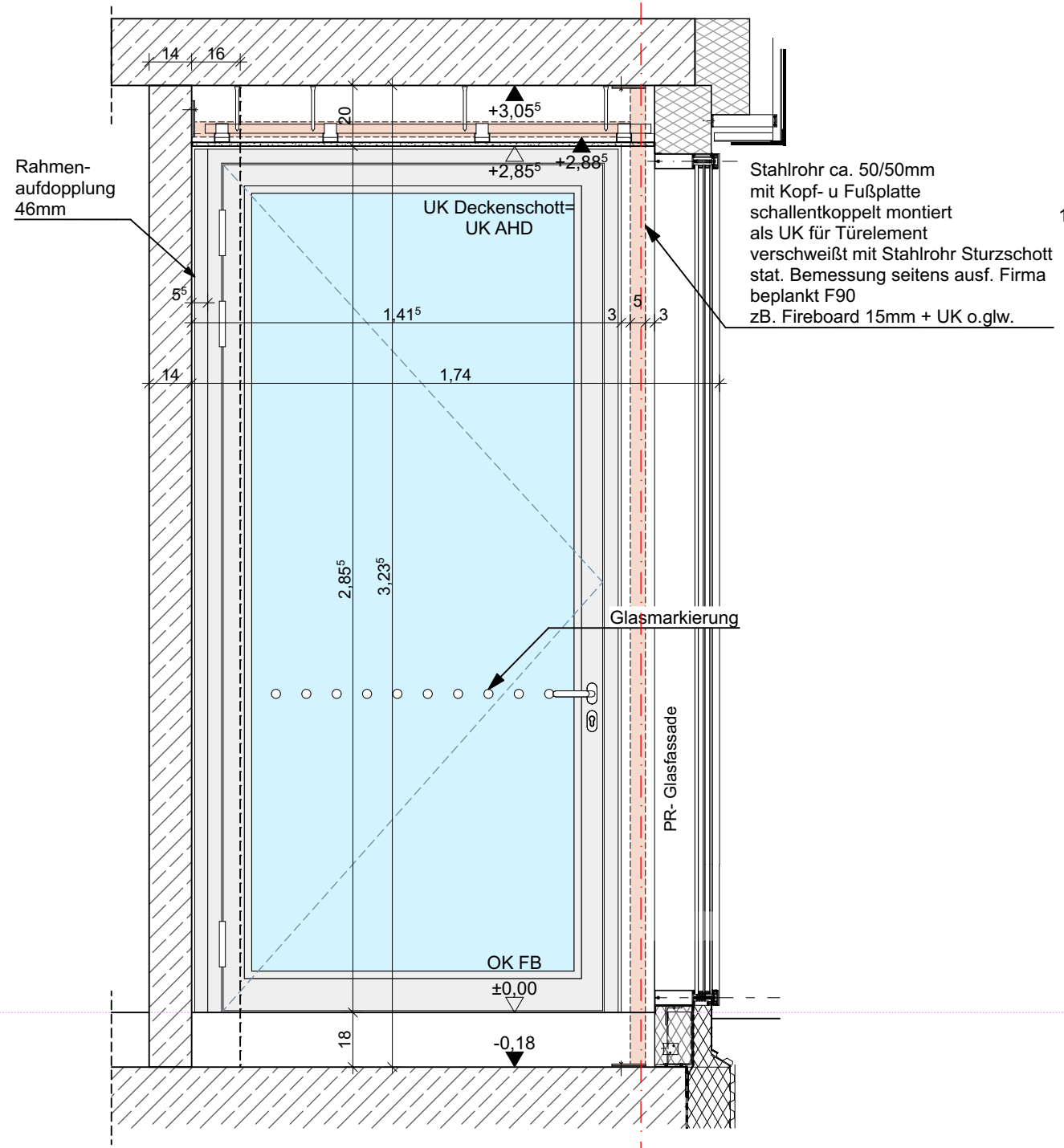
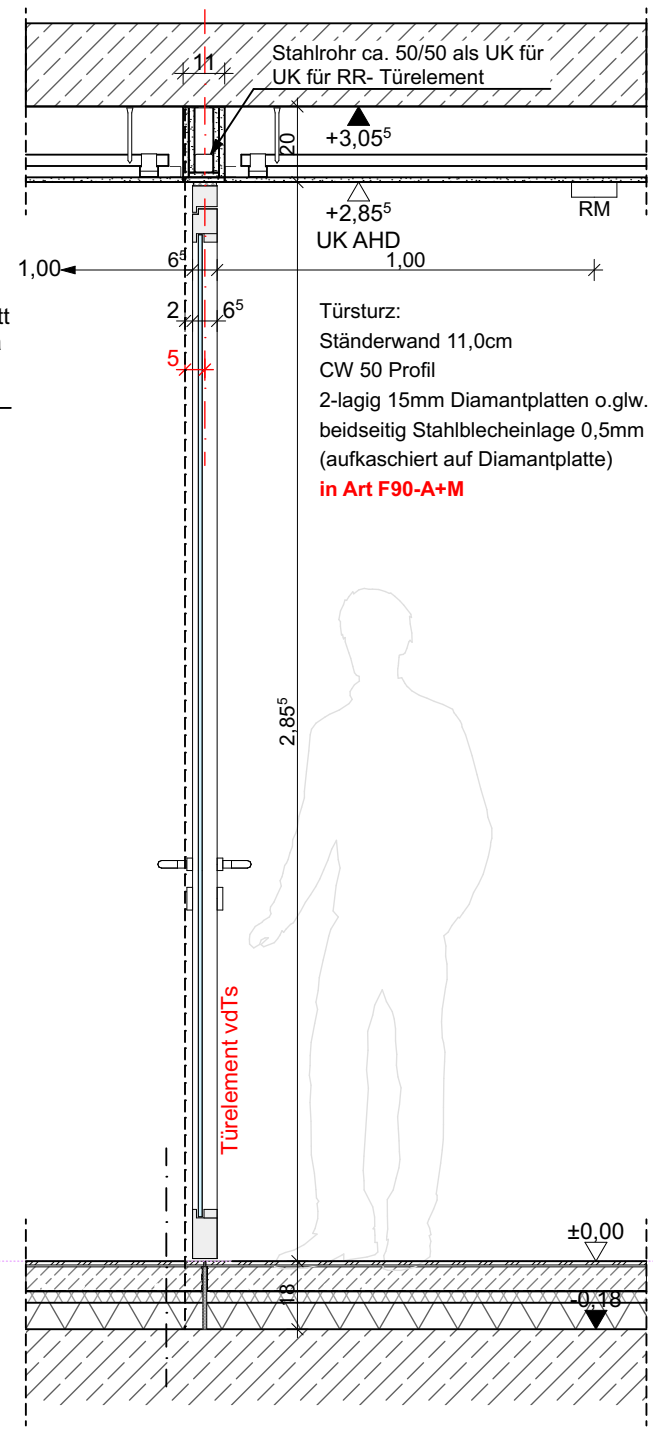


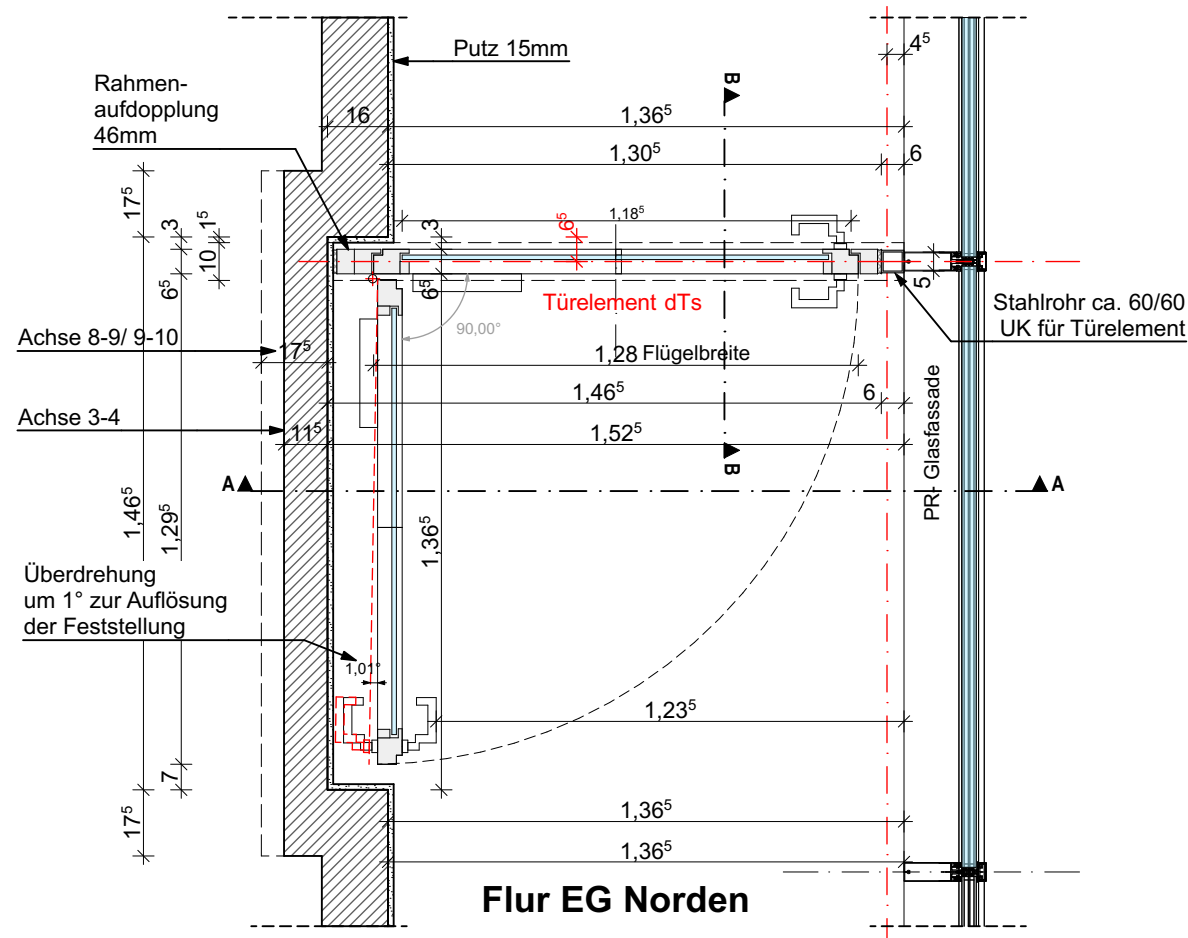
Schnittansicht A - A



Schnittansicht A - A



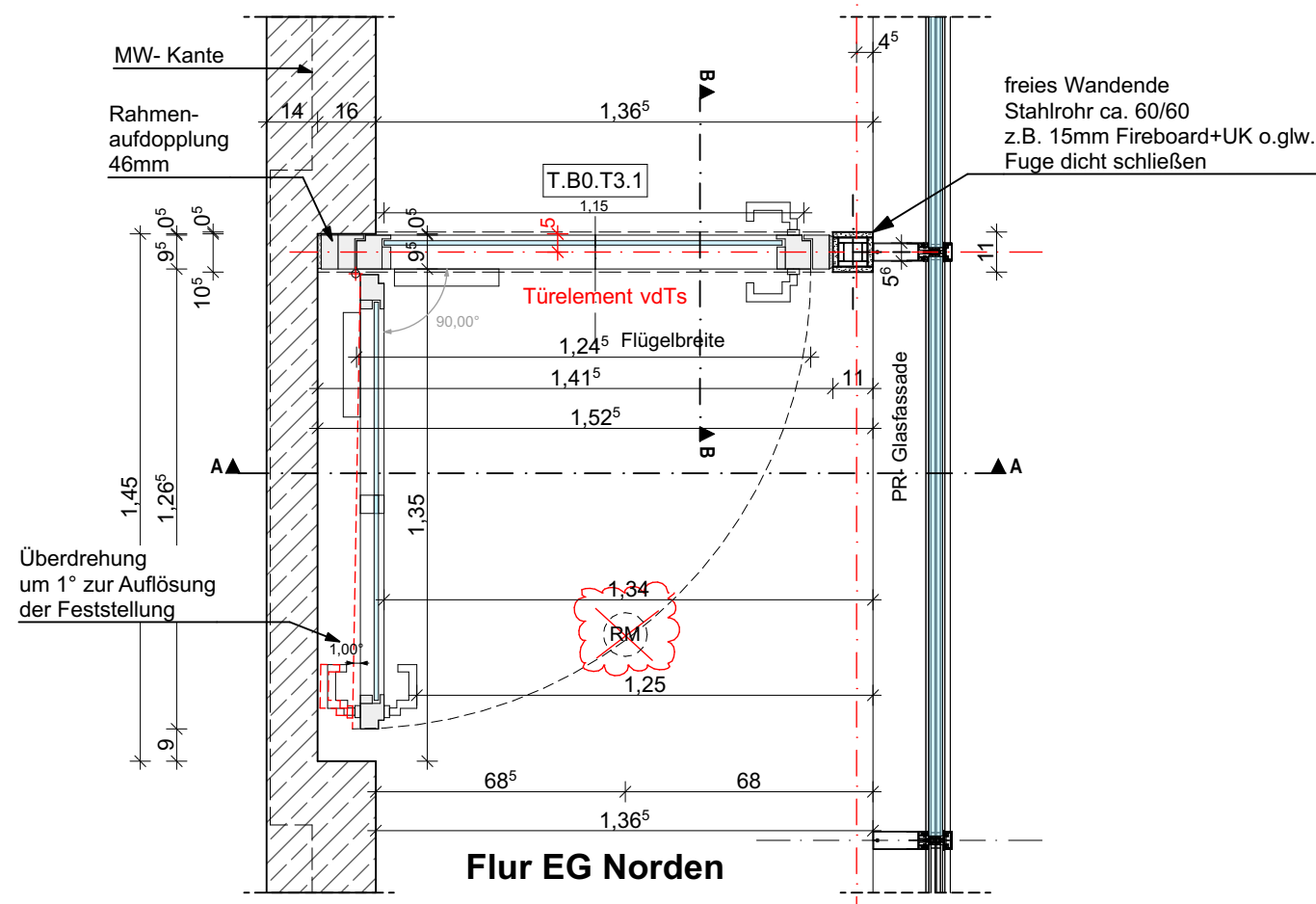
Schnitt B - B



Flurtüren EG

Rohrrahmentüre Alu-/ Glas dTs dicht- u. selbstschließend  
Fa. Heroal D65 o.glw.  
Bautiefe 65mm innen/ außen flächenbündig  
mit seilt. Aufdopplung für 90°- Offenhaltung  
dichtschließend  
selbstschließend  
Klimaklasse II  
Gleitschienenobentürschließer in Farbe der Türe RAL 7016  
mit Offenhaltung über el. Rastereinstellung  
(el-mechanische Feststelleinheit,  
Rauchmelder und Rauchschaltzentrale)  
unsichtbarer Kabelübergang  
Rollenzylinder Edelstahl 3-dim. verstellbar  
Absenkrichtung auf Türschwelle Edelstahl, wenn erforderlich  
Türbeschlag Objektqualität Edelstahl zB. FSB 1076 o.glw.  
Blindzylinder  
Sicherheitsglas nach Unfallverhütungsvorschrift  
Durchlaufschutz mittels selbstklebender Folien in Sandstrahl-optik  
Pulverbeschichtung RAL 7016 anthrazitgrau

Türen dTs an Mauerwerk:  
Achse 3-4 T.B0.F3  
Achse 8-9 T.B0.F3.1.2  
Achse 9-10 T.B0.F3.1.1  
Ausstattung u. Aufschlagrichtungen  
siehe Grundriss u Türliste



Grundriss Türe Achse 14-15

Flurtüre EG BT3 Achse 14-15

Rohrrahmentüre Alu-/ Glas vdTs  
Fa. Heroal D 93 FP o.glw.  
Bautiefe 93mm innen/ außen flächenbündig  
mit seilt. Aufdopplung für 90°- Offenhaltung  
dichtschließend  
selbstschließend  
Klimaklasse II  
Gleitschienenobentürschließer in Farbe Türe RAL 7016  
mit Offenhaltung über el. Rastereinstellung  
(el-mechanische Feststelleinheit,  
Rauchmelder und Rauchschaltzentrale)  
unsichtbarer Kabelübergang  
Rollenzylinder Edelstahl 3-dim. verstellbar  
Absenkrichtung auf Türschwelle Edelstahl, wenn erforderlich  
Türbeschlag Objektqualität Edelstahl zB. FSB 1076 o.glw.  
Blindzylinder  
Sicherheitsglas nach Unfallverhütungsvorschrift  
Durchlaufschutz mittels selbstklebender Folien in Sandstrahl-optik  
Pulverbeschichtung RAL 7016 anthrazitgrau

T.B0.T3.1

BAUHERR		DIE AUSFÜHRENDE FIRMA HAT ALLE MASSE UND ANGABEN VERANTWORTLICH AN DER BAUSTELLE ZU PRÜFEN	
Studierendenwerk Karlsruhe AöR ####		Studentenwohnanlage KIT Campus Ost	
Adenauerring 7 , 76131 Karlsruhe		Rintheimer Querallee 2, 76131 Karlsruhe	
Tel: +49 721 6909-0, Fax: +49 721 6909-290		PLANINHALT	
E-Mail: wohnen@sw-ka.de		RR- Flurtüren EG Norden	
ARCHITEKT		Projekt - Verfasser - LPH - Bauteil - Planer- Planart - Ebene - Nummer - Index - Status	
GSP architekten		KIT - GSP - 5 - BTB - ARC - DI - 00 - 70 - CV	
ADELGUNDENSTRASSE 13 80538 MÜNCHEN		CV 26.05.2026 mue	
TEL: 0 89/ 29 00 97 0 FAX: 0 89/ 29 00 97-97		BV 08.05.2026 mue	
MAIL: ARCHITEKTEN @ GSP - ARCHITEKTEN . DE		A 20/02/2026 MU	
		± 0,00 = +114,06 DHHN2016 INDEX DATUM GEZ.	
PLANFORMAT DIN A1			
MASZSTAB 1:20			
DATUM 26.05.2026			